



## Édito



Cette 45<sup>e</sup> édition sera exceptionnelle à plus d'un titre : mille cinq cents artistes sont invités, pour interpréter des œuvres que vous attendez, mais aussi de nombreuses (re)découvertes, du Moyen Âge à la musique de notre temps, avec quelques créations. Trois fils rouges : Bach, Stravinsky et Liszt bien sûr à l'occasion de son bicentenaire, pour lequel nous avons obtenu le label national « Liszt 2011 ».

Hors l'abbatiale, vaisseau amiral du festival, les concerts investiront globalement les mêmes lieux patrimoniaux, notamment au Puy-en-Velay, sans oublier sept rendez-vous à l'auditorium Cziffra : musique de chambre et récitals, avec une tarification en baisse.

Retrouvez, en accès libre indiqué par la mention **Et aussi...**, les sérénades, auditions d'orgues, présentations de concerts, une exposition exceptionnelle de photographies contemporaines dans le cloître, et une mise en lumière de l'abbatiale, tous les soirs jusqu'à minuit. À venir en début de Festival, des émissions en public et en direct sur France Musique depuis La Chaise-Dieu, à l'occasion de six enregistrements de concerts.

Pour célébrer cet anniversaire, le festival se pare également d'une nouvelle image, du logo aux affiches, en passant par la présente brochure et un site internet complètement repensé, jusqu'au livre-programme qui vous sera désormais proposé uniquement en version intégrale, non plus à 30€, mais à 10€, et même 8€ en le réservant avec vos billets.

Laissez-vous tenter par la diversité de la programmation et rendez-vous cet été...

Jean-Michel Mathé  
Directeur général du Festival de La Chaise-Dieu



## UN DISQUE\* OFFERT

pour tout achat de CD ou DVD  
(hors livres) sur présentation  
d'un billet d'entrée au

## FESTIVAL DE LA CHAISE-DIEU

Offre valable du 18 août  
au 30 septembre 2011

dans les boutiques et forums  
harmonia mundi

\* Disque sélectionné par nos soins

harmonia mundi, les boutiques

## Retrouvez l'actualité du Festival dans Le magazine de l'été



95.5 / 92.8  
francemusique.com

Tarif A Mercredi 17 à 21h  
(parterre) Hôtel du département  
Le Puy-en-Velay  
EN PRÉLUDE

## Concert-lecture

En coproduction avec les 20<sup>e</sup> Lectures sous l'arbre

Quatuor Psophos  
Hélène Vincent : lectrice

Écrits dans les marges

TEXTE DE DANIELLE BASSEZ

Extraits des quatuors de

CLAUDE DEBUSSY

LUDWIG VAN BEETHOVEN

(opus 95)

JOHANNES BRAHMS

(n°1)

NICOLAS BACRI

Quatuor n° 3

« Esquisses pour un Tombeau » opus 18

Deux festivals de Haute-Loire se rejoignent à nouveau au Puy-en-Velay, à mi-chemin entre l'abbaye casadéenne et le plateau Vivarais-Lignon, pour une belle rencontre entre littérature contemporaine et musique. Cette année, le Quatuor Psophos accompagnera la comédienne Hélène Vincent dans sa lecture d'*Écrits dans les marges* de Danielle Bassez, évocation tendre du père, ode savoureuse à la lecture.

Tarif A Jeudi 18 à 15h  
Abbatiale Saint-Robert - La Chaise-Dieu  
CONCERT D'OUVERTURE  
CYCLE STRAVINSKY

## L'Oiseau de feu

Enregistré par France Musique

Renaud Capuçon : violon  
Orchestre du Festival de Gstaad  
Kristjan Järvi : direction

RICHARD STRAUSS

Quatre interludes, extrait d'*Intermezzo*

ERICH WOLFGANG KORNGOLD

Concerto pour violon

IGOR STRAVINSKY

L'Oiseau de feu

Ouverture symphonique et lyrique de ce 45<sup>e</sup> festival, avec quatre pages orchestrales d'un opéra peu connu de Strauss, suivi du très romantique concerto de Korngold servi par Renaud Capuçon. Après l'entracte, place au feu d'artifice orchestral de la première partition écrite par Stravinsky en 1910 pour les ballets russes. Le célèbre chef estonien Kristjan Järvi sera à la baguette de l'Orchestre de chambre de Bâle élargi en grand symphonique pour le festival suisse de Gstaad.

❖ Ouverture des concerts au grand orgue de l'abbatiale  
Datant essentiellement de 1779, cet instrument est particulièrement adapté au répertoire français des XVII<sup>e</sup> et XVIII<sup>e</sup> siècles. Pendant le Festival, chaque concert en l'abbatiale débute par une pièce au grand orgue, interprétée par Ganael Schneider (du 18 au 23 Août) et Octavian Saunier (du 24 au 30 Août).

**ABBATIALE SAINT-ROBERT - LA CHAISE-DIEU.** Au <sup>x</sup> siècle, Robert de Turlande fonde à cet endroit le premier monastère Casa Dei : la Maison de Dieu. Rapidement, l'abbaye rayonne, et des prieurés sont fondés jusqu'en Italie et en Espagne. Clément <sup>vi</sup>, ancien moine de La Chaise-Dieu, devenu pape en Avignon, décide au milieu du <sup>xiv</sup> siècle la reconstruction générale de l'édifice où il sera inhumé conformément à sa volonté.



Tarif A

**Jeudi 18 à 21h**  
**Abbatiale Saint-Robert - La Chaise-Dieu**  
BICENTENAIRE LISZT

## Paris/Saint-Pétersbourg, un voyage musical

*Enregistré par France Musique*

NN : piano  
Orchestre national de Lyon  
Gérard Korsten : direction

**ARVO PÄRT**  
*Silhouette (hommage à Gustave Eiffel)*

**FRANZ LISZT**  
*Concerto n° 1 pour piano et orchestre*  
*Deux légendes (orchestration Franz Liszt) :*

*Saint-François d'Assise prêchant aux oiseaux*  
*Saint-François de Paola marchant sur les eaux*

**SERGUEI PROKOFIEV**  
*Symphonie n° 1 « Classique »*

Après le lyrisme raffiné d'une pièce récente du compositeur estonien Arvo Pärt, premier hommage à Liszt à l'occasion du bicentenaire de sa naissance, avec son premier et célebrissime concerto, suivi de deux brefs « poèmes symphoniques pour piano », très naturellement transcrits pour orchestre par le compositeur. Après l'entracte, la première symphonie de Prokofiev témoigne avec brio et inventivité d'une modernité d'écriture, dans une forme classique très proche de Haydn.

7



Tarif A

**Vendredi 19 à 14h30**  
**Abbatiale Saint-Robert - La Chaise-Dieu**  
CYCLE STRAVINSKY

## Petrouchka

*Enregistré par France Musique*

Orchestre français des jeunes  
Dennis Russell Davies : direction

**JOSEPH HAYDN**  
*Symphonie n° 101 «l'Horloge»*

**STEFFEN SCHLEIRMACHER**  
*Stagnance bourdonnante*, pour orchestre

**IGOR STRAVINSKY**  
*Petrouchka*

Les dernières symphonies de Haydn, dont la 101<sup>e</sup>, témoignent d'une fougue de nouveauté alliant virtuosité et profondeur. L'OFJ, rassemblant l'élite des jeunes musiciens français, interprétera ensuite une création d'un compositeur allemand. Il y a juste un siècle, le second ballet de Stravinsky fut un triomphe : explosion de couleurs, inventivité harmonique, rythmes nouveaux et changeants, et une instrumentation inouïe, à redécouvrir dans la version rare et originale de 1911 avec plus de cent musiciens.

Et aussi ...

**13h30** Sérénade dans le cloître de La Chaise-Dieu  
Flûtilité, Quatuor de flûtes

8

Tarif A

**Vendredi 19 à 21h**  
**Abbatiale Saint-Robert - La Chaise-Dieu**  
BICENTENAIRE LISZT

## Nuits d'été

*Coréalisé avec bioMérieux*

*Enregistré par France Musique*

Karine Deshayes : soprano  
La Chambre Philharmonique  
Emmanuel Krivine : direction

**HECTOR BERLIOZ**  
*Béatrice et Bénédicte* (ouverture)  
*Les Nuits d'été* opus 7

**FRANZ LISZT**  
*Mazeppa*  
*Les Préludes*

Fidèle du Festival, Emmanuel Krivine est un orfèvre des couleurs orchestrales, comme celles des émouvantes *Nuits d'été*, dans lesquelles Berlioz sublime les poésies de Théophile Gautier. Les deux poèmes symphoniques de Liszt proposés ensuite sont parmi ses pages orchestrales les plus magistrales : expressives, inspirées et d'une grande variété de styles et de nuances, l'une décrit la chevauchée héroïque de Mazeppa, l'autre, dans une ivresse musicale maîtrisée, exalte les forces de la Vie contre la Mort.

Et aussi ...

**20h** Sérénade dans le cloître de La Chaise-Dieu  
Flûtilité, Quatuor de flûtes

9



Tarif A **Samedi 20 à 14h30**  
Abbatiale Saint-Robert  
La Chaise-Dieu  
CYCLE BACH

## Te Deum de Zelenka

Enregistré par France Musique et Mezzo

Collegium  
& Collegium Vocale 1704 (Prague)  
Václav Luks : direction

**JOHANN SEBASTIAN BACH**  
*Ouverture n° 3 en Ré majeur BWV1068*  
*Cantate « Tönet, Ibr Pauken » BWV214*

**JAN DISMAS ZELENKA**  
*Te Deum*

Désormais habitué du Festival, le jeune ensemble tchèque poursuit la redécouverte de l'œuvre de Zelenka. Son *Te Deum* allie grandeur et piété sincère, ivresse spirituelle et sens du faste. En première partie, début d'un cycle Bach avec la 3<sup>e</sup> suite et son sublime *Air*, puis une cantate profane festive et brillante, qui fait appel à un large effectif incluant bois, trompettes, timbales et chœur.

Tarif D **Samedi 20 à 17h**  
Auditorium Cziffra  
La Chaise-Dieu  
CYCLE STRAVINSKY

## Quatuors pour un nouveau siècle

Quatuor Satie

**LEOS JANAČEK**  
*Quatuor n°2 « Lettres intimes »*

**IGOR STRAVINSKY**  
*Trois pièces pour quatuor à cordes*

**WALTER HUS**  
*Five to five*

**MAURICE RAVEL**  
*Quatuor à cordes, en fa majeur*

Entre 1900 et 1930, la formation reine de la musique de chambre explore de nouveaux univers. Truculence et rythmes accentués de Stravinsky en 1914, passion, lyrisme et élans dramatiques formant un journal des sentiments du tchèque Janaček en 1928, et bien sûr le chef-d'œuvre de jeunesse de Ravel qui date de 1903. À découvrir, une pièce minimaliste du belge Walter Hus.

Tarif A **Samedi 20 à 21h**  
Abbatiale Saint-Robert - La Chaise-Dieu

## Messe à quarante voix

Enregistré par France Musique et Mezzo

Le Concert spirituel  
Hervé Niquet : direction

**ALESSANDRO STRIGGIO**  
*Missa sopra Ecco si beato giorno*, pour quarante voix solistes  
*Ecce beatam lucem*, motet pour quarante voix

**CLAUDIO MONTEVERDI**  
*Motets*

**STEFANO FABRI**  
*Magnificat* à quatre chœurs

**ORAZIO BENEVOLI**  
*Dixit dominus - Laetatus sum - Miserere - Magnificat*  
pour deux chœurs en "cori spezzati"

Hervé Niquet se lance dans un nouveau pari, avec la messe à quarante voix indépendantes de Striggio, œuvre unique et gigantesque. Contrairement à la tradition d'écriture pour chœurs éclatés, le compositeur florentin a conçu un monument musical central, énorme brasier dont le scintillement est rendu par l'orchestration de cinq chœurs différents. Des œuvres polyphoniques de dimensions plus habituelles s'entremêlent avec les pièces de Striggio, reconstituant un office à la manière de l'époque.

**ABBATIALE SAINT-ROBERT – LA CHAISE-DIEU.** Le mobilier et les ornements témoignent de la richesse de l'art religieux : enfeu sculpté d'anges musiciens (xiv<sup>e</sup>), danse macabre (fresque de la fin du xv<sup>e</sup>), tapisseries des Flandres (xv<sup>e</sup>), buffet d'orgue (xviii<sup>e</sup>). La Tour Clémentine, et de nombreux bâtiments conventuels font partis de l'ensemble abbatial.



Tarif A

**Dimanche 21 à 15h**  
**Abbatiale Saint-Robert - La Chaise-Dieu**  
BICENTENAIRE LISZT

## De l'Enfer au Paradis

*Coréalisé avec le Conseil régional d'Auvergne*

Maîtrise de la cathédrale du Puy-en-Velay  
Orchestre Les Siècles  
François-Xavier Roth : direction

**LUDWIG VAN BEETHOVEN**  
*Symphonie n°5* opus 67

**FRANZ LISZT**  
*Dante-Symphonie*, pour orchestre avec chœur

Intense et rythmique, la populaire 5<sup>e</sup> de Beethoven ouvrira ce concert, avant de retrouver Liszt dans une œuvre rare. Inspirée de la *Divine Comédie* de Dante, c'est une partition grandiose en forme de vaste poème symphonique en deux parties, l'Enfer et le Purgatoire, suivis, au lieu du Paradis, d'un *Magnificat*, hymne de louange à la Création divine, entonné par un chœur d'enfants placé au jubé. L'interprétation sur instruments d'époque inclura des effets sonores souhaités par Liszt.

Et aussi ...

- 13h** Salle Richelieu / La Chaise-Dieu  
Préparation au concert : « La Dante-Symphonie de Liszt »,  
par Jean-Jacques Griot
- 14h** **Sérénade dans le cloître de La Chaise-Dieu**  
Quintette de cuivres Feeling Brass

13



Tarif D **Dimanche 21 à 17h30**  
Auditorium Cziffra  
La Chaise-Dieu

BICENTENAIRE LISZT

## Piano romantique

Hélène Tysman : piano

**FRÉDÉRIC CHOPIN**

*Douze études opus 10*

(dédiées à «son ami F. Liszt»)

*Polonaise-fantaisie opus 61*

**FRANÇOIS MEIMOUN**

*Sonate pour piano*

**FRANZ LISZT**

*Méphisto-Valse n°1*

Finaliste au dernier concours Chopin de Varsovie, la jeune pianiste française nous propose un récital axé sur Liszt, avec sa diabolique et virtuose valse qui, telle une Danse macabre, entraîne les vivants dans sa ronde tourbillonnante. Chopin compose à vingt ans ces *douze études*, dédiées à Liszt, étonnamment profondes; *la Polonaise* est une page plus tardive, héroïque et mélancolique.

Tarif B **Dimanche 21 à 21h**  
Église Saint-Jean  
Ambert

## Un Office imaginaire

Hélène Colombotti,

François Desforges : percussions

Jonas Vitaud : piano

Ensemble vocal Sequenza 9.3

Thierry Escaich : conception artistique,  
orgue et improvisations

Catherine Simonpietri :  
direction artistique

Œuvres de **PÉROTIN, CRISTOBAL DE MORALES, MAURICE DURUFLÉ, OLIVIER MESSIAEN, THIERRY ESCAICH, ÉRIC LEBRUN, ARVO PÄRT.**

Ce programme fête le 1100<sup>e</sup> anniversaire de la fondation de l'abbaye de Cluny, centre spirituel et artistique considérable dans l'Occident médiéval. En miroir de musiques du xx<sup>e</sup> siècle et de notre temps, il reconstitue un office à partir du chant grégorien, dont la vitalité extraordinaire se perpétue dans son héritage millénaire. Thierry Escaich et Sequenza 9.3 nous proposent un voyage musical et spirituel inoubliable.



**ÉGLISE SAINT-JEAN - AMBERT.** Surnommée la cathédrale du Livradois, cette imposante église aux belles proportions avec ses voûtes en croisées d'ogives fut construite entre 1471 à 1550. Son style gothique méridional s'apparente à celui de l'abbatiale de La Chaise-Dieu.



Tarif A

Dimanche 21 à 21h  
Lundi 22 à 14h30  
Abbatiale Saint-Robert - La Chaise-Dieu

## Le Messie de Haendel

*Concert avec surtitrage, enregistré par Mezzo*

Collegium & Collegium Vocale 1704 (Prague)  
Václav Luks : direction

GEORG FRIEDRICH HAENDEL  
*The Messiah* HWV56

En 1740, Haendel se tourne définitivement vers l'oratorio, genre qu'il réinvente et lui assure un triomphe rapidement universel. Le *Messie*, avec sa vision majestueuse et triomphante du Christ, sera interprété par une remarquable distribution tchèque ovationnée à chaque invitation au Festival.

Et aussi ...

le 21 à 20h **Sérénade dans le cloître de La Chaise-Dieu**  
Quintette de cuivres Feeling Brass

le 22 à 11h **Abbatiale Saint-Robert - La Chaise-Dieu**  
**Grand orgue de l'abbatiale**  
Ganael Schneider (CNSMD Paris) : orgue

16

Tarif A

Lundi 22 à 21h  
Abbatiale Saint-Robert - La Chaise-Dieu  
CYCLE BACH

## Aimez-vous Bach ?

*Enregistré par Mezzo*

Bach Collegium Japan  
Masaaki Suzuki : direction

JOHANN SEBASTIAN BACH  
*Cantates*

"*Wir danken dir Gott*" BWV29  
"*Gott, man lobet dich in der Stille*" BWV120  
"*Freue dich, erlöste Schar*" BWV30

Spécialistes de Bach dont ils ont enregistré l'intégrale des cantates (diapason d'or 2010), cet ensemble nippon et leur chef sont invités dans le monde entier, et pour la première fois en France hors Paris. Parmi les 300 musiques d'église laissées par le maître absolu de la musique sacrée, ce concert en propose une purement liturgique, à la fois fervente et joyeuse, et deux autres écrites pour

Et aussi ...

20h **Sérénade dans le cloître de La Chaise-Dieu**  
Quintette de cuivres de l'Opéra de Paris

17







Tarif A

Mardi 23 à 14h30  
Abbatiale Saint-Robert - La Chaise-Dieu

## Aussi chantent-elles comme des anges...

*Des places sont offertes aux Écoles de musique de Haute-Loire par le Conseil général.*

Les Cris de Paris (chœur et orchestre)  
Geoffroy Jourdain : direction

ANTONIO VIVALDI  
*Kyrie* en sol mineur / *Gloria* en ré majeur

MAURICE OHANA  
*Quatre chœurs pour voix d'enfant*

BALDASSARE GALUPPI  
*Miserere* pour double chœur et orchestre (en récréation)

Ce programme propose de faire découvrir sous un jour différent deux œuvres chorales très connues de Vivaldi - dont le fameux *Gloria* - initialement écrites pour de jeunes orphelines de Venise. Autre maître de musique de ses institutions charitables, Galuppi, dont ce *Miserere*, en récréation mondiale, permettra aux Cris de Paris version féminine de faire partager une nouvelle fois leur passion pour les répertoires italiens méconnus. En virgule musicale, quatre pièces vocales d'Ohana.

Et aussi ...

11h Auditorium Cziffra / La Chaise-Dieu  
Présentation du concert « Vivaldi/Ohana/Galuppi »,  
par Geoffroy Jourdain

13h30 Sérénade dans le cloître de La Chaise-Dieu  
Quintette de cuivres de l'Opéra de Paris

Tarif A **Mardi 23 à 21h**  
Abbatiale Saint-Robert  
La Chaise-Dieu

## Messe du couronnement

RIAS-Kammerchor  
Akademie für Alte Musik Berlin  
Hans-Christoph Rademann : direction

JOHANN CHRISTIAN BACH  
*Missa da Requiem*

RIHARDS DUBRA  
*Ave Maria (III)*

WOLFGANG AMADEUS MOZART  
*Messe brève en do majeur KV317*  
dite « du Couronnement »

La messe KV317 occupe une place de choix dans le répertoire sacré de Mozart. Ample et solennelle, elle est aussi d'une intimité touchante. La quête de pureté et de vérité intérieure de Mozart est en marche dans cette œuvre populaire et apparemment simple. En première partie, les artistes berlinois nous invitent à découvrir une courte pièce contemporaine et le magnifique et méconnu *Requiem* du dernier des fils de Bach.

Et aussi ...

**20h** Sérénade dans le jardin de la mairie de Saint-Paulien  
Quintette de cuivres de l'Opéra de Paris

Tarif C **Mardi 23 à 21h**  
Collégiale Saint-Georges  
Saint-Paulien

## Amour divin

Ensemble vocal Chanticleer

Œuvres a capella de  
SEBASTIÁN DE VIVANCO,  
DANIEL-LESUR,  
MAURICE DURUFLÉ,  
ÉRIC WHITACRE,  
JOHN TAVENER,  
JAN SANDSTRÖM,  
MASON BATES, ARVO PÄRT,  
SARA HOPKINS  
ET GUSTAV MAHLER

Chanticleer est un chœur américain... exclusivement masculin ! Et pourtant... du soprano à la voix de basse, toutes les tessitures sont là. Surnommé « l'orchestre de voix », prix du meilleur ensemble 2008 aux États-Unis, cet ensemble en a les vibratos et les continuos, les harmoniques et la mélodie. Bref, la perfection faite voix, au service d'un répertoire rare et magnifique, sacré et profane.



**COLLÉGIALE SAINT-GEORGES - SAINT-PAULIEN.** Le Festival investira ce haut lieu d'origine gallo-romaine, capitale du Velay et siège d'un évêché jusqu'au VI<sup>e</sup> siècle. Église romane (XI<sup>e</sup> et XII<sup>e</sup> siècles) exceptionnelle par son ampleur, elle doit son étonnante voûte au fait que l'axe de la nef ne concorde pas correctement avec celui du transept.

Tarif D **Mercredi 24 à 17h**  
Auditorium Cziffra  
La Chaise-Dieu

CYCLE BACH

## Variations Goldberg

Kenneth Weiss : clavecin

**JOHANN SEBASTIAN BACH**  
*Variations Goldberg* BWV988

Bach déploie dans ces variations toute l'invention dont il est capable. Intimiste et virtuose, puissante et vaste, la musique de Bach se construit à partir d'un air d'une déconcertante simplicité. C'est aussi un voyage de l'âme, d'une évidente dimension spirituelle. Le claveciniste américain Kenneth Weiss a enthousiasmé critiques et public notamment pour son interprétation de cette œuvre, au disque et au concert.

Et aussi ...

**20h** Sérénade sur le parvis de la basilique de Brioude  
Ensemble instrumental de l'École de musique du Brivadois

Tarif B **Mercredi 24 à 21h**  
Basilique Saint-Julien  
Brioude

## Miserere d'Allegri

A Sei Voci : quintette de solistes vocaux  
Aria Voce : octuor vocal  
Lachrimæ Consort  
Philippe Foulon : direction

**ALESSANDRO GRANDI**  
*Motets à quatre et cinq voix*  
**ASCANIO TROMBETTI**  
*Premier livre de motets* (recréation)

**DON GIUSEPPE CORSO**  
*Mottetti nel tempo della pesta*

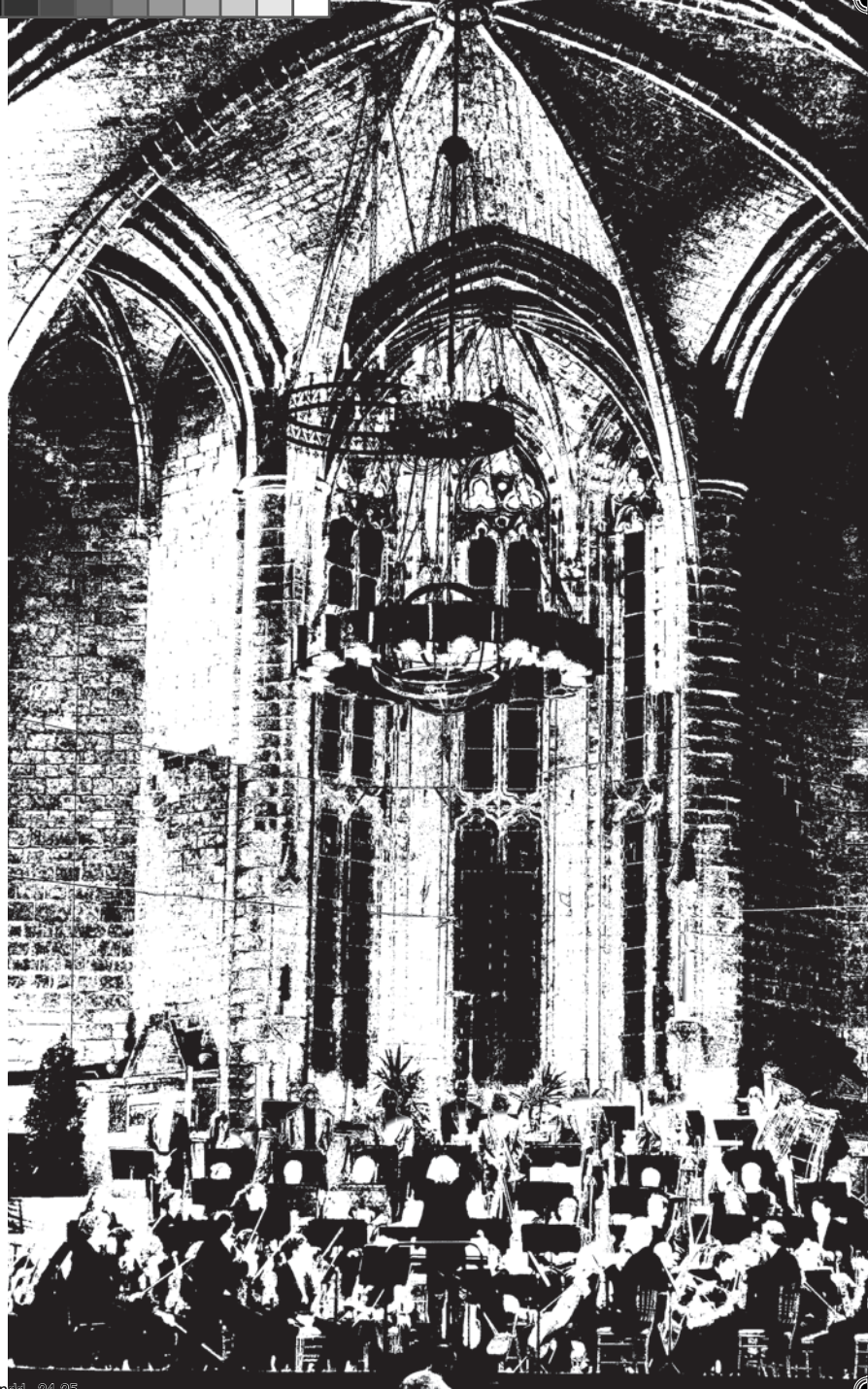
**GREGORIO ALLEGRI**  
*Miserere*

Trois ensembles se réunissent pour un programme dédié à l'âge d'or de la polyphonie italienne: pièces en double chœur, flamboyantes et très expressives, dont les motets de Trombetti, découverts à la bibliothèque de Bologne, musique spatialisée d'une écriture musicale digne des grands maîtres franco-flamands. En final, œuvre exceptionnelle par excellence, le *Miserere* d'Allegri.



**BASILIQUE SAINT-JULIEN - BRIOUDE.** Plus grande église romane auvergnate, elle fut édifée sur la tombe du martyr considéré comme le protecteur de l'Auvergne. Chef-d'œuvre architectural, elle se caractérise par l'étonnante polychromie de ses pierres et dallages et offrant un cadre de concert unique, magnifié par les récents vitraux contemporains du moine artiste coréen Kim en Joong.





Tarif A

**Mercredi 24 à 21h**  
**Abbatiale Saint-Robert - La Chaise-Dieu**

CYCLE BACH

## Passion selon Saint Matthieu

*Concert avec surtitrage*

Markus Brutscher : Évangéliste  
Christian Immler : Christ  
Céline Scheen, Cécile Kempnaers, Damien Guillon,  
Paulin Bündgen, Johannes Weiss,  
Benoît Arnould, Philippe Roche : solistes  
Ensemble Akadèmia  
Françoise Lasserre : direction

**JOHANN SEBASTIAN BACH**  
*Passion selon Saint Matthieu BWV244*

*La Passion selon Saint Matthieu synthétise tout le savoir-faire de Bach. Jamais le Chemin de Croix n'aura été conté de manière aussi bouleversante, Bach réglant magistralement la narration de son Évangéliste, la ponctuant d'airs plus sublimes les uns que les autres, d'interventions chorales d'une efficacité dramatique imparable. Akadèmia aborde cette monumentale fresque sonore pour double chœur et double orchestre avec « une admirable humilité et une foi à déplacer les montagnes ».*

Tarif D **Jeu**di 25 à 17h  
Auditorium Cziffra  
La Chaise-Dieu  
BICENTENAIRE LISZT

## Liszt, carnets d'un pèlerin

Cyril Huvé : pianoforte (Erard, 1850)

**FRANZ LISZT** *Années de Pèlerinage*  
(2<sup>e</sup> année, Italie), extraits  
*Dumka* (Glans de Woronince)  
*Funérailles & Bénédiction de Dieu*  
dans la solitude, extrait des  
*Harmonies poétiques et religieuses*

Liszt a révolutionné la technique du piano, par sa virtuosité légendaire, au service de la musique et de l'émotion. Ce programme est composé de pièces inspirées par les souvenirs, les perceptions et les sentiments de l'artiste, suscités par ses voyages, des rencontres ou des œuvres littéraires. L'interprétation de Cyril Huvé sur piano d'époque apporte un nouveau regard sur l'œuvre du «symphoniste du clavier».

Et aussi ...

**18h** Sérénade sur le parvis de la basilique de Brioude  
Programme surprise / Le Concert Impromptu, quintette à vents

Tarif B **Jeu**di 25 à 21h  
Église des Carmes  
Le Puy-en-Velay

## Stabat Mater de Pergolèse

The King's Consort  
Robert King : direction

**ANTONIO VIVALDI**  
*Concerto pour cordes en ut* RV114  
*Cur sagittas, cur tela* RV637  
*In turbato mare* RV627

**MICHAEL BERKELEY**  
*Touch Light*

**GIOVANNI PERGOLESI**  
*Stabat Mater*

Robert King et son ensemble retrouvent le Festival avec le *Stabat Mater* de Pergolèse, une des œuvres les plus poignantes de la musique baroque. En première partie, une œuvre concertante et deux ravissants motets de Vivaldi nous permettront d'apprécier chaque soliste, avant leur dialogue dans Pergolèse. À découvrir, une belle pièce de Berkeley, en hommage aux premiers maîtres de l'opéra, Purcell et Monteverdi.



**ÉGLISE DES CARMES - LE PUY-EN-VELAY.** L'église Saint-Pierre des Carmes fait partie du paysage du Puy-en-Velay depuis le début du xv<sup>e</sup> siècle. Passé l'austérité de son porche, l'intérieur de style gothique, restauré au xix<sup>e</sup> siècle, met en valeur un mobilier lié à l'histoire locale. Elle dispose des proportions et d'une acoustique idéale pour la musique vocale.

Tarif A

Jeudi 25 à 21h  
Vendredi 26 à 14h30  
Abbatiale Saint-Robert - La Chaise-Dieu  
BICENTENAIRE LISZT

## Symphonie fantastique

Pascal Amoyel : piano (Erard, 1886)  
Anima Eterna  
Jos van Immerseel : direction

FRÉDÉRIC DEVREESE  
*Benvenuta*, suite symphonique pour orchestre

FRANZ LISZT  
*Concerto n°2 pour piano*

HECTOR BERLIOZ  
*Symphonie fantastique* opus 14

*La Symphonie fantastique* est un monument du XIX<sup>e</sup> siècle, de la musique symphonique, de l'imagination, du modernisme et de la musique tout court. Jos van Immerseel a réalisé un travail de recherche approfondi et en propose une nouvelle lecture sur instruments d'époque. En première partie, après les pages dansantes de Devreese, retour à Liszt avec son 2<sup>e</sup> concerto pour piano, à redécouvrir sous les doigts de Pascal Amoyel.

Et aussi ...

le 25 à 18h30  
et le 26 à 12h

Salle Richelieu / La Chaise-Dieu  
Préparation au concert : « Fantastique de Berlioz et concerto de Liszt », par Jean-Jacques Griot

le 26 à 11h

Abbatiale Saint-Robert - La Chaise-Dieu  
Grand orgue de l'abbatiale Octavian Saunier (CNSM de Lyon) : orgue

28

Tarif A Vendredi 26 à 21h  
Abbatiale Saint-Robert  
La Chaise-Dieu

## L'esprit de Venise

Concert coréalisé avec le groupe Omerin

Hasnaa Bennani, Mathias Vidal,  
Bénédicte Tauran : solistes  
Le Palais royal : orchestre et chœur  
Jean-Philippe Sarcos : direction

DOMENICO SCARLATTI  
*Iste Confessor*, hymne processionnelle  
ANTONIO LOTTI *Credo*  
JAN DISMAS ZELENSKA *Miserere* zww57  
ANTONIO VIVALDI *Domine ad  
adjuvandum* RV593 / *Beatus vir* RV597

Au XVIII<sup>e</sup> siècle, Venise est un phare artistique en Europe. Son esprit musical, virtuose, fervent et théâtral, s'illustre dans la musique religieuse par l'écriture en double chœur, comme celle des grands motets de Vivaldi. Partant de San Marco où Lotti fut maître de chapelle, le style vénitien étendra son influence jusqu'à Dresde avec Zelenka.

Et aussi ...

13h30 et 20h Sérénade dans le cloître de La Chaise-Dieu  
Le Concert Impromptu, quintette à vents

29





Accès **Samedi 27 à 11h**  
libre Kiosque du jardin  
Henri-Vinay  
Le Puy-en-Velay

## Aubade cuivrée au jardin

### Programme surprise

Ensemble de cuivres Namestra  
Rémy Abraham : direction

La famille « Pavillons et Pistons » a le plaisir de vous annoncer la naissance de son petit dernier, Namestra, résultat d'une belle rencontre entre solistes des orchestres de Nancy, Metz et Strasbourg. Cet ensemble au nom énigmatique vous invite à partager le voyage musical concocté par son directeur artistique, le compositeur Rémy Abraham, sous les frondaisons du jardin Henri-Vinay.

### Et aussi ...

- 12h** Salle Richelieu / La Chaise-Dieu  
Préparation au concert : « Cantate de Britten », par Jean-Jacques Griot
- 13h30** Sérénade dans le cloître de La Chaise-Dieu  
Le Concert Impromptu, quintette à vents

Tarif A **Samedi 27 à 14h30**  
Abbatiale Saint-Robert  
La Chaise-Dieu

## Cantate Saint Nicolas

*Concert coréalisé avec le Crédit Coopératif*

Donald Litaker : ténor  
Choeur Laurenscontorij (Rotterdam)  
Orchestre d'Auvergne  
Arie van Beek : direction

**ANTON BRUCKNER**  
*Adagio* (extrait du quintette pour cordes)

**ARVO PÄRT**  
*Berliner Messe*

**BENJAMIN BRITTEN**  
*Saint Nicolas* opus 42 œuvre avec surtitrage

Créateur d'une musique épurée, d'inspiration profondément religieuse, Arvo Pärt utilise dans cette messe son fameux style *tintinnabuli*, inspiré des résonances des cloches. Arie van Beek, l'Orchestre d'Auvergne et un excellent chœur amateur néerlandais interpréteront ensuite Britten, dont la touchante et lumineuse cantate révèle sa ferveur et son immense talent.

**ÉGLISE SAINT-GILLES - CHAMALIÈRES-SUR-LOIRE.** Édifice roman auvergnat, situé en bordure d'une Loire encore sauvage, l'église est riche de mobiliers et décors d'exception : porte de sapin primitive, bénitier à quatre figures de rois et prophètes, fresques du XIII<sup>e</sup> siècle... Elle bénéficie d'une acoustique idéale pour la musique vocale.



Tarif C **Samedi 27 à 16h**  
Église Saint-Gilles  
Chamalières-sur-Loire

## Un parlement d'oiseaux

*Avec le soutien de l'ONDA et de l'ODIA Normandie*

Ensemble vocal De Caelis  
Laurence Brisset : direction

Œuvres vocales a capella de  
**SOLAGE, CORDIER, BORLET,**  
**VAILLANT, SENLÈCHES**  
(manuscrit de Chantilly)  
**THIERRY ESCAICH**  
*Vocis Caelestis*, pour 5 voix de femmes

*Oiseaux, quelque part entre les hommes et les dieux, qui parlez leur langue secrète et enseignez ce que les hommes ne peuvent comprendre seuls!* Ce programme est constitué d'une mosaïque de pièces évoquant le ciel, les anges, oiseaux rares et moins rares du bestiaire ailé qui emplit nos cieux. Associée à la fine fleur de la composition française du XIV<sup>e</sup> et XV<sup>e</sup> siècles, la pièce de Thierry Escaich est une commande de l'ensemble De Caelis.

Et aussi ...

**20h** **Sérénade dans le cloître de La Chaise-Dieu**  
Le Concert Impromptu, quintette à vents

Tarif A **Samedi 27 à 21h**  
Abbatiale Saint-Robert  
La Chaise-Dieu  
BICENTENAIRE LISZT

## La 7<sup>e</sup> de Bruckner

*Coréalisé avec les Centres Leclerc Clermont-Ferrand*

Ferenk Vizi : piano  
Orchestre national d'Ile de France  
Yoel Levi : direction

**RÉGIS CAMPO**  
*Ouverture en forme d'étoiles*  
**FRANZ LISZT**  
*Danse macabre* pour piano et orchestre  
**ANTON BRUCKNER**  
*Symphonie n°7*

Aboutissement et épanouissement de son art, la 7<sup>e</sup> symphonie, cathédrale symphonique construite sur des thèmes d'une rayonnante plénitude, valut à Bruckner un triomphe tardif et pourtant mérité. En première partie, après une pièce rythmique et lumineuse de Campo, l'ONDIF et son chef Yoel Levi accueillent Ferenk Vizi pour une *Danse macabre* qui trouve toujours en l'abbatiale un écho particulier.



Tarif A

**Dimanche 28 à 15h**  
**Abbatiale Saint-Robert - La Chaise-Dieu**  
CYCLES BACH ET STRAVINSKY

## Symphonie de Psaumes

*Concert coréalisé avec la Caisse des Dépôts*

Solistes, orchestre et chœur Musicatreize  
Roland Hayrabedian : direction

**JOHANN SEBASTIAN BACH**  
*Magnificat* BWV 243

**PHILIPPE HERSANT**  
*Missa Brevis*

**IGOR STRAVINSKY**  
*Symphonie de Psaumes*

Plus de cent artistes pour ce programme exceptionnel rassemblant trois chefs-d'œuvre d'hier et d'aujourd'hui : l'incontournable *Magnificat* de Bach, puis une messe de Hersant, empreinte d'un climat poétique. Enfin, Stravinsky réunit la forme profane de la symphonie avec le sacré des textes bibliques, à travers un langage universel de la musique et une ferveur qui dépasse le sentiment religieux.

Et aussi ...

**13h** Salle Richelieu / La Chaise-Dieu  
Préparation au concert : « Symphonie de Psaumes », par Jean-Jacques Griot

**14h** Sérénade dans le cloître de La Chaise-Dieu  
Percuduo (marimba et vibraphone)

34

Tarif D **Dimanche 28 à 17h30**  
**Auditorium Cziffra**  
La Chaise-Dieu

## Bois et cor en quintette

Le Concert Impromptu, quintette à vent (flûte, hautbois, clarinette, cor, basson)

**DARIUS MILHAUD**  
*La Cheminée du Roi René*, opus 205

**WOLFGANG AMADEUS MOZART**  
*Fantaisie en ut mineur pour clavier* K475  
(transcription de Bernard de Vienne)

**GEORGE ROCHBERG**  
*To the Darkwood*

**HEITOR VILLA-LOBOS**  
*Quintette en forme de Chôros*

Cette formation unique, inventive et brillante, nous invite à entrer dans son monde musical et poétique, à la découverte de la variété du répertoire pour quintette à vents : musique de Milhaud pour un film au temps des troubadours, esprit brésilien, exubérant et mystérieux de Villa-Lobos, nostalgie de Rochberg, et chef-d'œuvre mozartien idéalement transcrit pour cet ensemble.

Accès libre **Dimanche 28 à 18h**  
**Kiosque à musique**  
Ambert

## Aubade cuivrée au jardin

*Programme surprise*

Ensemble de cuivres Namestra  
Rémy Abraham : direction

Retrouvons ce nouvel ensemble de cuivres, rassemblant des solistes des orchestres de Nancy, Metz et Strasbourg. Namestra, ensemble au nom énigmatique, vous invite à partager le voyage musical concocté par son directeur artistique, le compositeur Rémy Abraham, autour du joli kiosque d'Ambert qui accueille une sérénade cuivrée pour la troisième année consécutive.

35





Tarif A **Dimanche 28 à 21h**  
Abbatiale Saint-Robert  
La Chaise-Dieu

SOIRÉE DES MUSICIENS  
SPEDIDAM

## Symphonie du Nouveau monde

Brigitte Peyré : soprano  
Orchestre Génération symphonique  
Daniel Kawka : direction

**JOHN ADAMS** *The chairman dances*  
**MAURICE RAVEL** *Sbėbėrazade*,  
trois poėmes pour voix et orchestre

**ANTONÍN DVOŘÁK**  
*Symphonie n°9 « du Nouveau Monde »*

Révélation du Festival 2010, les jeunes artistes de cet orchestre rhonalpin reviennent avec un superbe programme. Après l'exubérance rythmique du minimaliste américain Adams, la subtilité de Ravel inspiré par l'Orient, dans un juste équilibre entre texte et musique chatoyante. Depuis sa création en 1893, la 9<sup>e</sup> de Dvořák, riche, claire et puissante, remporte un succès mérité et universel.

Et aussi ...

**20h** Sérénade dans le cloître de La Chaise-Dieu  
Percuduo (marimba et vibraphone)

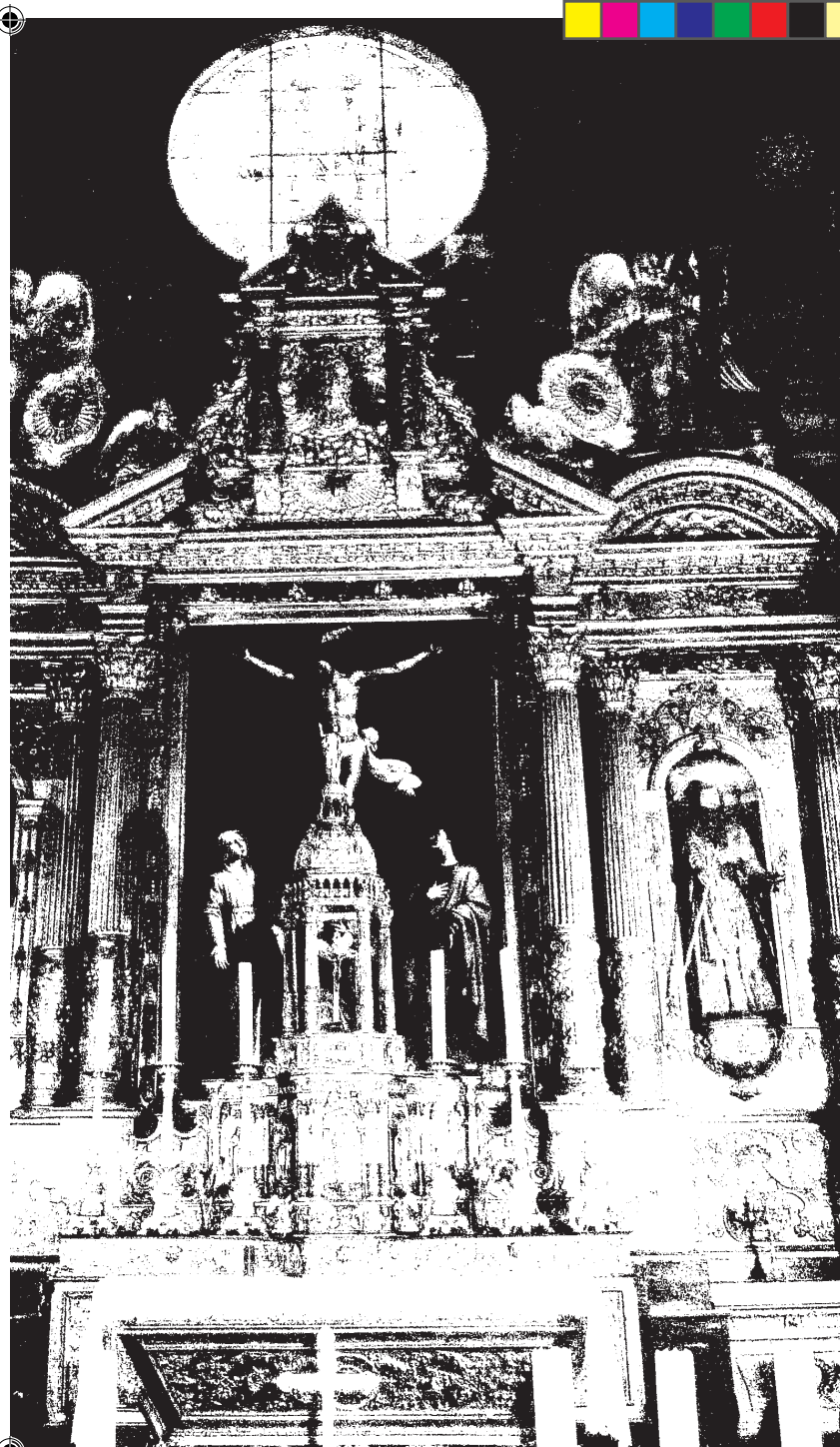
Tarif B **Dimanche 28 à 21h30**  
Église du Collège  
Le Puy-en-Velay

## Leçons de Ténèbres

Ensemble Douce mémoire  
Denis Raisin-Dadre : direction

**CRISTÓBAL DE MORALES**  
*Leçons de Ténèbres*  
(Office du Samedi Saint)

Le Samedi Saint, deux heures du matin. Dans les églises de toute la chrétienté, on commémore la Passion du Christ. Au fur et à mesure de la liturgie, les cierges sont progressivement éteints, jusqu'à l'obscurité. C'est l'Office des Ténèbres, inspiration d'un émouvant répertoire sacré. À la chapelle Sixtine au XVI<sup>e</sup> siècle, on chantait les *Lamentations* de Cristóbal de Morales. C'est cette musique magnifique, prenante entre toutes, que propose Douce Mémoire pour une nouvelle restitution liturgique.



**ÉGLISE SAINT-FRANÇOIS-RÉGIS DU COLLÈGE - PUY-EN-VELAY.** Cette église peu connue, premier exemple en France du style jésuite, est pourtant un véritable joyau de l'art baroque. Elle possède de très beaux retables (XVII<sup>e</sup> siècle) particulièrement dans le chœur, et les quatre premières chapelles latérales.

Tarif D **Lundi 29 à 16h**  
Auditorium Cziffra  
La Chaise-Dieu

## Septuor et octuor romantiques

Ensemble Unisoni  
(octuor vents et cordes,  
sur instruments historiques)

### LUDWIG VAN BEETHOVEN

*Septuor en mi bémol majeur* opus 20

Entr'acte : goûter viennois  
(réservation conseillée, 4€ sur place)

### FRANZ SCHUBERT

*Octuor en fa majeur* D803

De la virtuosité à l'émotion, deux sommets de la musique de chambre romantique : le Septuor de Beethoven, tour à tour solennel, gracieux ou festif, puis l'Octuor de Schubert, le plus vaste de ses opus chambristes, le plus espiègle aussi, par sa saveur des timbres, sa vigueur et son originalité de ton. À l'entracte, un goûter viennois sera proposé aux anciennes écuries de l'abbaye.

Tarif B **Lundi 29 à 21h**  
Le Théâtre  
Le Puy-en-Velay

## Un soir à l'opéra

*Concert coréalisé avec la Communauté  
d'agglomération du Puy-en-Velay*

Eugénie Warnier (soprano) : Téléaire  
Reinoud van Mechelen (ténor) : Castor  
Arnaud Richard (baryton) : Pollux  
Ensemble Ausonia  
Frédéric Haas : clavecin  
et direction artistique

### JEAN-PHILIPPE RAMEAU

*Castor et Pollux*

Extraits de l'opéra en cinq actes,  
version révisée en 1754

Ce grand conte en musique, œuvre la plus célèbre de Rameau, a connu un succès continu jusqu'à l'extrême fin du XVIII<sup>e</sup> siècle. Grande épopée où se mêlent jalousies et générosités, passions et rêves, amour, destin et passion, elle contient une concentration rare de pages exceptionnelles, dont le charme opère toujours, inévitablement. L'ensemble Ausonia nous propose une version concentrée et adaptée de cet opéra.



**THÉÂTRE - LE PUY-EN-VELAY.** Ce théâtre à l'italienne construit à la fin du XIX<sup>e</sup> siècle et conçu par l'architecte Antoine Martin, est inscrit à l'inventaire des monuments historiques depuis 1975, pour le plafond de la salle au baroque éclatant, réalisé par les peintres Eugènes Assezat de Boutheyre et Bernard Joseph et les panneaux du salon fumoir par Charles Maurin.

Tarif A

Lundi 29 à 21h  
Mardi 30 à 14h30  
Abbatiale Saint-Robert - La Chaise-Dieu

## Mozart, messe et Requiem

*En coproduction avec les Rencontres musicales de Vézelay*

Dorothee Miels, Marianne Beate Kielland,  
Markus Schaeffer, Tijn Faveyts : solistes  
Orchestre Salzburg Camerata  
Chœur Arslys-Bourgogne  
Pierre Cao : direction

**WOLFGANG AMADEUS MOZART**  
*Grande Messe en ut mineur* (inachevée) KV427  
*Requiem* KV626

L'inachèvement d'une création reste toujours source d'interrogations. Si les circonstances de la composition de la *Messe en ut* sont décrites par Mozart comme une dédicace à sa femme Constance, celles du *Requiem* ne manquent pas de mystère romanesque. Ces deux monuments de musique ont donc déchaîné les passions pendant quelques siècles. Une chose est sûre, ces deux œuvres atteignent l'absolu et restent des incontournables du Festival, servies par une distribution prestigieuse.

40

Tarif D **Mardi 30 à 17h30**  
Auditorium Cziffra  
La Chaise-Dieu

## Cordes romantiques en sextuor

Camerata du Rhône

**JOHANNES BRAHMS**  
*Sextuor pour cordes n°1* opus 18  
**ASTOR PIAZZOLLA**  
*Cavalcata*, arrangement de Géraud  
Venturi (création)  
**PIOTR TCHAIKOVSKI**  
*Sextuor « Souvenir de Florence »*

Deux violons, deux altos et deux violoncelles composent la formation qui a inspiré Brahms en 1860, puis Tchaïkovski en 1890, pour deux partitions lumineuses, aux proportions harmonieuses, traversées d'un souffle puissant et d'un grand lyrisme romantique. À découvrir, un tango de Piazzolla extrait de la musique du film *Henri IV le roi fou*, sorti en 1984.

Et aussi ...

**18h30** Salle Richelieu / La Chaise-Dieu  
« Swinging Mondonville » présentation du concert  
par Frank-Emmanuel Comte

41



## ✦ Et aussi ◆◆◆

### • OFFICES LITURGIQUES

À La Chaise-Dieu durant la période du Festival, les offices liturgiques se déroulent quotidiennement dans la chapelle des Pénitents.

**Messes dominicales en l'Abbatiale de La Chaise-Dieu**  
célébrées par les frères de la Communauté Saint-Jean.

#### Dimanche 21 à 10 h30

Messe présidée par le Père Michel Quesnel,  
Recteur de l'Université Catholique de Lyon  
*Avec la participation musicale de l'ensemble vocal Sequenza 9.3  
et d'Olivier Marion, orgue*

#### Dimanche 28 à 10 h30

Messe présidée par le Père Pascal Haegel,  
Prieur du couvent Notre Dame du Chêne  
*Avec la participation musicale de l'ensemble vocal De Caelis  
et de Christophe de la Tullaye, orgue*

### • ÉVÈNEMENTS •

#### Exposition Darren Almond

Du 18 au 30 août, cloître, accès libre

Pour la deuxième année, le Festival propose une exposition exceptionnelle de photographies dans le cloître de l'abbaye, en coproduction avec le Fonds Régional d'Art Contemporain d'Auvergne ([www.fracauvergne.com](http://www.fracauvergne.com)). Les photographies présentées, issues de la remarquable série *FullMoon*, captivent par leur luminosité irrationnelle, leur précision irrationnelle, et leur profondeur spirituelle. Darren Almond, photographe britannique, accroche avec brio les effets de la lumière lunaire, s'amuse des temps de pose, oppose flou et net, contrecarre clair et obscur, révèle premier plan et arrière-plan.

### • MISE EN LUMIÈRE DE L'ABBATIALE

Pour fêter son 45<sup>e</sup> anniversaire, le Festival illumine chaque soir l'Abbatiale Saint-Robert et propose un parcours de lumière menant aux lieux de concerts, en partenariat avec GL Events, et Cegelec.

## ✦ Actions pédagogiques

### • ATELIERS POUR ENFANTS : APPRENDRE À ÉCOUTER

Depuis maintenant 10 ans, à l'initiative et avec le soutien de la Caisse des Dépôts, un atelier destiné aux enfants de 7 à 12 ans de la Communauté de communes du plateau de La Chaise-Dieu est organisé par le Festival du 22 août au 27 août 2011, et se termine par une audition à 11h, le samedi 27 août à l'Auditorium Cziffra, interprétée par les enfants.

Encadrement musical et pédagogique : Ludovic Prével,  
Georges Nikolaïdis et Cendrine Guimbert.  
Renseignements : Marie-Claire Chauvel au 04 71 00 06 99

### • ÉCOLES DE MUSIQUE DE LA HAUTE-LOIRE

En partenariat avec le Conseil Général de La Haute-Loire, le mardi 23 août 2011 à 14h30, le Festival accueille le temps d'un concert 140 élèves des écoles de musique du département, précédé d'une préparation pédagogique.

### • ÉCOLES DE LA SECONDE CHANCE

Avec le soutien du Groupe La Poste Auvergne, le Festival lance, en partenariat, une nouvelle initiative : faire découvrir à des élèves des quatre « Écoles de la Seconde Chance » de la Région Auvergne, un concert au Festival, avec un accompagnement pédagogique.

### • LE FESTIVAL HORS-SAISON

En partenariat avec la Caisse d'Épargne d'Auvergne et du Limousin, le Festival prépare un projet qui permettra à des enfants la découverte d'un univers musical par la rencontre d'artiste.

## ✦ Infos pratiques

### • VISITES DE L'ABBATIALE

Du 16 au 31 août 2011, les visites de l'abbatiale sont très limitées, en raison des contraintes d'installation et de répétition. Renseignez-vous auprès de l'Office du Tourisme.

- **DIFFÉRENTES OFFRES D'HÉBERGEMENT** et de restauration (hôtels, restaurants, gîtes, meublés touristiques et chambres d'hôtes) sont disponibles auprès de l'Office de tourisme de La Chaise-Dieu.  
T. 04 71 00 01 16

### • SITE INTERNET

Plus convivial, avec photos, vidéos, actualités, et toujours la billetterie en ligne y compris les abonnements, découvrez le nouveau site internet du Festival! [www.chaise-dieu.com](http://www.chaise-dieu.com)  
Retrouvez aussi le festival sur [www.facebook.com/Festival.ChaiseDieu](http://www.facebook.com/Festival.ChaiseDieu)

### Hôtel restaurant Le Chalet

Route de La Chaise-Dieu - 43160 Sembadel  
T. 04 71 00 90 02 / F. 04 71 00 95 42 / [Lechalet.hotel@free.fr](mailto:Lechalet.hotel@free.fr)

### Hôtel Restaurant le Prieuré

632220 Chaumont-le-Bourg (à 20mn de La Chaise-Dieu)  
T. 04 73 95 03 91  
[contact@leprieurehotelrestaurant.com](mailto:contact@leprieurehotelrestaurant.com) / [www.leprieurehotelrestaurant.com](http://www.leprieurehotelrestaurant.com)

Préparez votre venue au  
Festival de La Chaise-Dieu

Réservez votre chambre d'hôtes,  
hôtel ou gîte

04.71.07.41.65

[www.auvergnevacances.com](http://www.auvergnevacances.com)



Maison du tourisme de la Haute-Loire

**respirando**  
CHANGEZ D'AIR... ESSAYEZ LA HAUTE-LOIRE

## Hôtels et Restaurants au Puy-en-Velay [www.lepuy-hotels.com](http://www.lepuy-hotels.com)

### Hôtel du Parc\*\*\*

4, av. Clément Charbonnier  
04 71 02 40 40

### Restaurant François Gagnaire

4, Avenue Clément Charbonnier  
04 71 02 75 55

### Hôtel All Seasons\*\*\*

47, Bd Maréchal Fayolle  
04 71 09 32 36

### Taverne de Maître Kanter

6, Place Cadelade  
04 71 04 55 55

### Hôtel Ibis Centre \*\*

1, av. d'Aiguilhe  
04 71 02 22 22

### Restaurant La Pizza

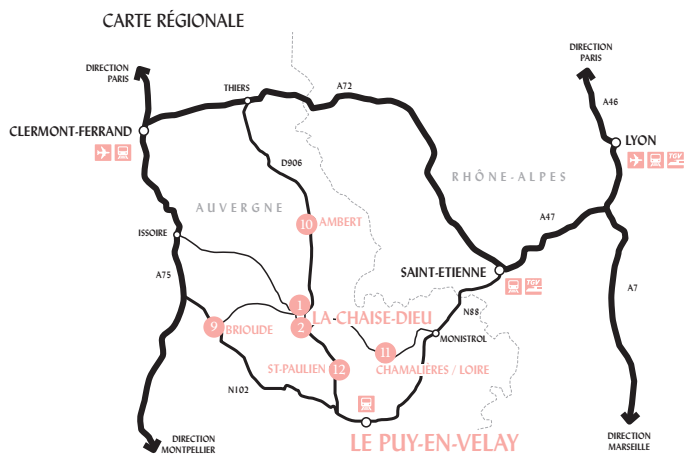
4, Place Cadelade  
04 71 04 13 13

### Etap Hotel\*

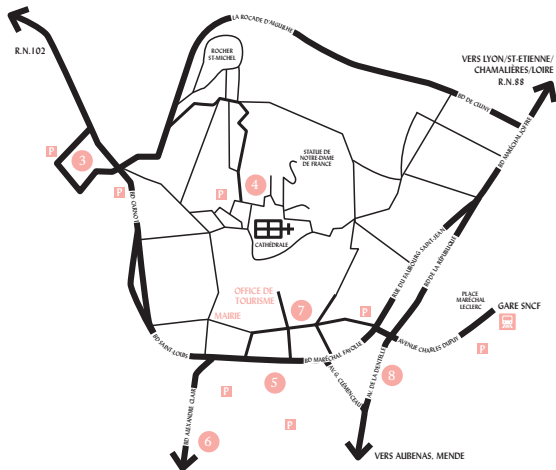
25, av. Charles Dupuy  
08 92 68 04 79

**lepuy-hotels.com**  
*Vivez une parenthèse*

## ✦ Lieux de concerts



CARTE DU PUY-EN-VELAY - CENTRE VILLE



## ✦ Accès et adresses

### LA CHAISE-DIEU

- 1 ABBATIALE SAINT-ROBERT   
PLACE DE L'ECHO
- 2 AUDITORIUM CZIFFRA   
COUR LAFAYETTE

### LE PUY-EN-VELAY

- 3 AUDITORIUM DES ATELIERS DES ARTS   
32 RUE DU 86<sup>e</sup> RÉGIMENT D'INFANTERIE
- 4 HÔTEL DU DÉPARTEMENT   
1 PLACE MONSIEUR DE GALARD
- 5 THÉÂTRE   
PLACE DU BREUIL
- 6 KIOSQUE   
JARDIN HENRI VINAY
- 7 ÉGLISE DU COLLÈGE  
13 RUE SAINT FRANÇOIS RÉGIS (ACCÈS UNIQUEMENT À PIED)
- 8 ÉGLISE DES CARMES  
6 AVENUE DE LA DENTELLE

### BRIOUDE

- 9 BASILIQUE SAINT-JULIEN   
PLACE SAINT-JULIEN

### AMBERT

- 10 ÉGLISE SAINT-JEAN   
PLACE SAINT-JEAN - 63600, AMBERT

### CHAMALIÈRES SUR LOIRE

- 11 ÉGLISE SAINT-GILLES

### SAINT-PAULIEN

- 12 COLLÉGIALE SAINT-GEORGES  
PLACE SAINT-GEORGES

### • COVOITURAGE

Faire bénéficier d'autres festivaliers de votre voiture, ou au contraire profiter de véhicules se rendant au festival : pensez au covoiturage !  
Inscrivez-vous sur les sites internet dédiés à ces services  
[www.covoiturage43.fr](http://www.covoiturage43.fr)  
[www.covoiturageauvergne.net](http://www.covoiturageauvergne.net)  
[www.covoiturage.fr](http://www.covoiturage.fr)

## ✦ Locations à partir du 26 avril 2011

- OFFICE DE TOURISME DE LA CHAISE-DIEU  
43160 La Chaise-Dieu  
T. 04 71 00 01 16 / F. 04 71 00 03 45 / [otcasadei@wanadoo.fr](mailto:otcasadei@wanadoo.fr)  
Ouvert de 10h à 12h et de 14h30 à 18h du mardi au dimanche,  
tous les jours en juillet et en août, et de 19h à 21h les soirs de concert.
- OFFICE DE TOURISME DE LA COMMUNAUTÉ  
D'AGGLOMÉRATION DU PUY-EN-VELAY  
T. 04 71 09 38 41 (pour les concerts du Puy-en-Velay uniquement)
- BILLETTERIE EN LIGNE | [WWW.CHAISE-DIEU.COM](http://WWW.CHAISE-DIEU.COM)

## ✦ Conditions générales

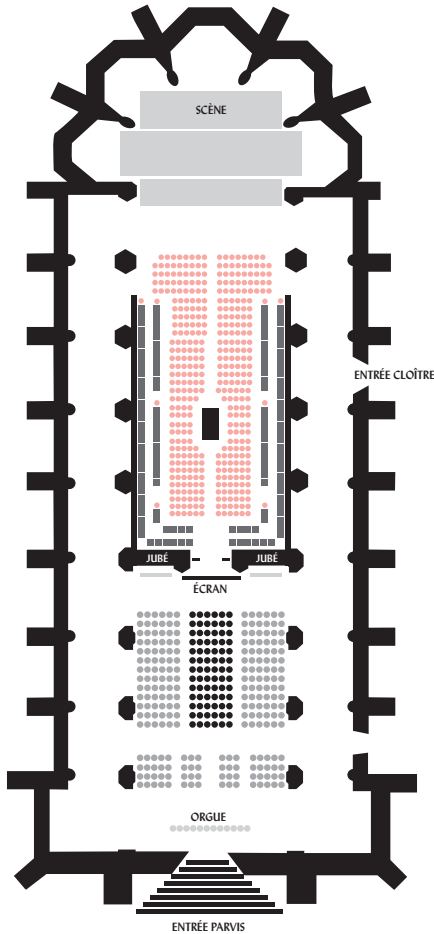
- Règlements acceptés : carte bancaire (sauf American Express), espèces (sur place), chèque bancaire émis en France, Chèque Culture et Chèque-Vacances.
- Jusqu'à une semaine avant votre 1<sup>er</sup> concert, toute réservation doit être confirmée par l'envoi du règlement (sous 7 jours) et les billets peuvent être expédiés (voir conditions sur le bulletin de réservation).
- À moins d'une semaine de votre 1<sup>er</sup> concert, les réservations par téléphone ne sont acceptées qu'avec règlement immédiat par carte bancaire.
- Les billets payés sont à retirer jusqu'à 1 heure avant le début du concert, à l'Office de tourisme de La Chaise-Dieu, ou à l'entrée des concerts hors La Chaise-Dieu.
- Les billets ne seront ni repris ni échangés et aucun double ne sera délivré.
- Les concerts commencent à l'heure précise. Au delà, les places numérotées et l'accès ne sont plus garantis aux retardataires.
- Les modifications du programme ou de la distribution, ainsi que l'interruption du spectacle au-delà de la 45<sup>e</sup> minute, ne peuvent donner lieu à remboursement. Les billets restent valables en cas de modification de la date, du lieu ou de l'horaire du concert.
- L'accès aux concerts est déconseillé aux enfants de moins de 7 ans.
- Une tenue correcte, adaptée au caractère sacré des lieux de culte, est exigée. En soirée, tenue habillée recommandée.
- Certains lieux de concerts sont accessibles aux personnes à mobilité réduite : nombre de places limité, assistance nécessaire. Veuillez vous signaler au moment de la réservation, pour pouvoir être accueilli(e) dans les meilleures conditions.
- Billetterie en ligne : voir conditions spécifiques sur [www.chaise-dieu.com](http://www.chaise-dieu.com)
- Photographies (même sans flash) et enregistrements audio et vidéo sont interdits.





## ✦ Plan de l'abbatiale

VISIBILITÉ / QUALITÉ D'ÉCOUTE :  
UN JUBÉ SÉPARE L'ÉGLISE EN  
DEUX PARTIES DE QUALITÉ ACOUSTIQUE  
ET DE VISIBILITÉ DIFFÉRENTES



VUE DIRECTE ET EXCELLENTE  
QUALITÉ D'ÉCOUTE

● CHCEUR

■ STALLES

QUALITÉ D'ÉCOUTE INÉGALE ET VARIABLE  
SELON LA PLACE OCCUPÉE ET LE PROGRAMME  
MUSICAL. LES NEFS BÉNÉFICIENT D'UN  
SYSTÈME DE RE TRANSMISSION D'IMAGES  
SUR ÉCRANS

● NEF 1 - PLACES À VISIBILITÉ TRÈS RÉDUITE

● NEF 2 - PLACES SANS VISIBILITÉ DIRECTE

